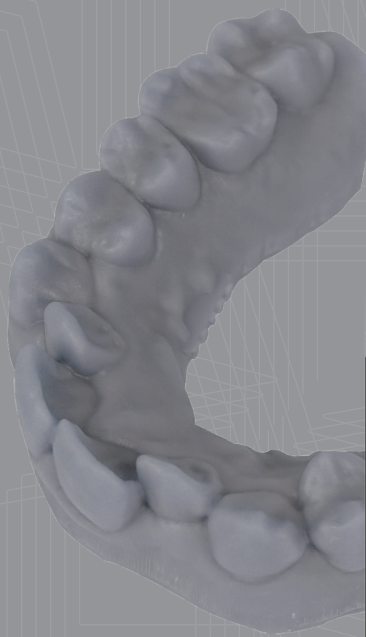


SprintRay

SP-RM0415

一款耐热变形低和高精度的牙科模型材料



SP-RM0415

产品编码

技术简介:

SP-RM0415 牙科模型材料专为 405 nm 波段光源桌面级 3D 打印机研发的光固化树脂, 可用于打印牙科模型。该款产品固化后模型的耐刮性能和收缩形变良好, 可用于口腔牙齿正畸模型的制作。

打印情况, 固化件感官描述:

灰色外观, 固化后模型表面耐刮擦较好, 热压变形低

产品竞争力:

高成型精度	高强度
放置变形低	低粘度
热压形变小	易清洗

测试项目	测试单位	测试结果
粘 度	cps@25°C	150-250
拉伸强度	MPa	≥45
断裂伸长率	%	≥10
弯曲强度	MPa	≥60
硬 度	Shore D	≥78D